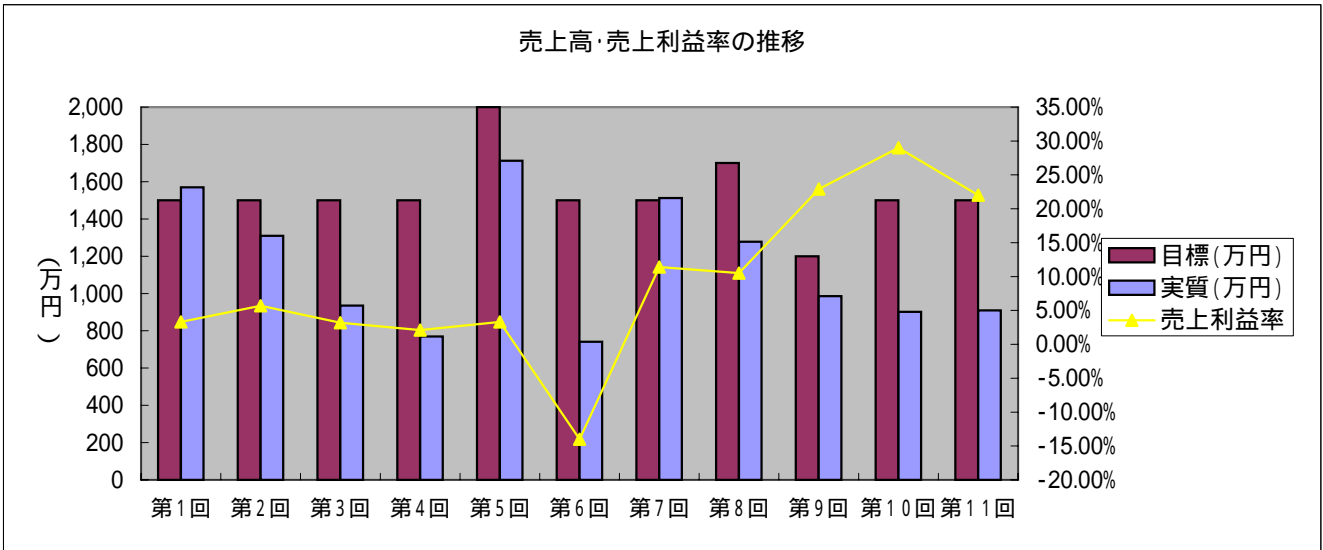


(参考) 第1回からの推移

		平成8年 第1回	平成9年 第2回	平成10年 第3回	平成11年 第4回	平成13年 第5回	平成14年 第6回	平成15年 第7回	平成16年 第8回	平成17年 第9回	平成18年 第10回	平成19年 第11回
売上高	目標(万円)	1,500	1,500	1,500	1,500	2,000	1,500	1,500	1,700	1,200	1,500	1,500
	実質(万円)	1,570	1,310	935	769	1,712	741	1,512	1,278	986	902	909
売上利益率		3.30%	5.70%	3.20%	2.10%	3.30%	-14.00%	11.40%	10.50%	22.90%	29.00%	22.00%



		平成8年 第1回	平成9年 第2回	平成10年 第3回	平成11年 第4回	平成13年 第5回	平成14年 第6回	平成15年 第7回	平成16年 第8回	平成17年 第9回	平成18年 第10回	平成19年 第11回
来場者	目標(人)	10,000	10,000	10,000	10,000	20,000	15,000	15,000	15,000	12,000	12,000	12,000
	実質(人)	11,000	12,000	9,760	7,000	15,000	7,000	15,000	12,000	9,500	6,749	5,974

